



2-Achs-Positioniersystem
domiLINE mit stepTEC
und Bedienkonsole /

2-axis positioning system
domiLINE with stepTEC
and operating panel

Die Steuerung stepTEC für kleine Schrittmotoren ermöglicht eine kostengünstige und schnelle Realisierung von einfachen Anwendungen für kleine Lasten und Geschwindigkeiten. Die Anbindung an übergeordnete Steuerungen erfolgt über Ethernet.

The control stepTEC for small stepper motors enables a fast and cost effective realisation of simple applications for small loads and speeds. The connection to superior control units is realised via Ethernet.

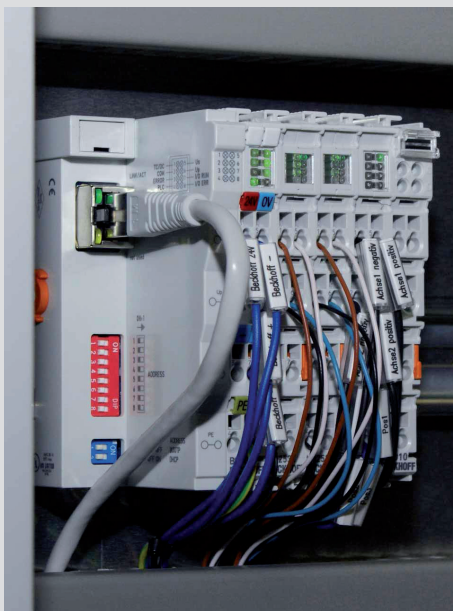
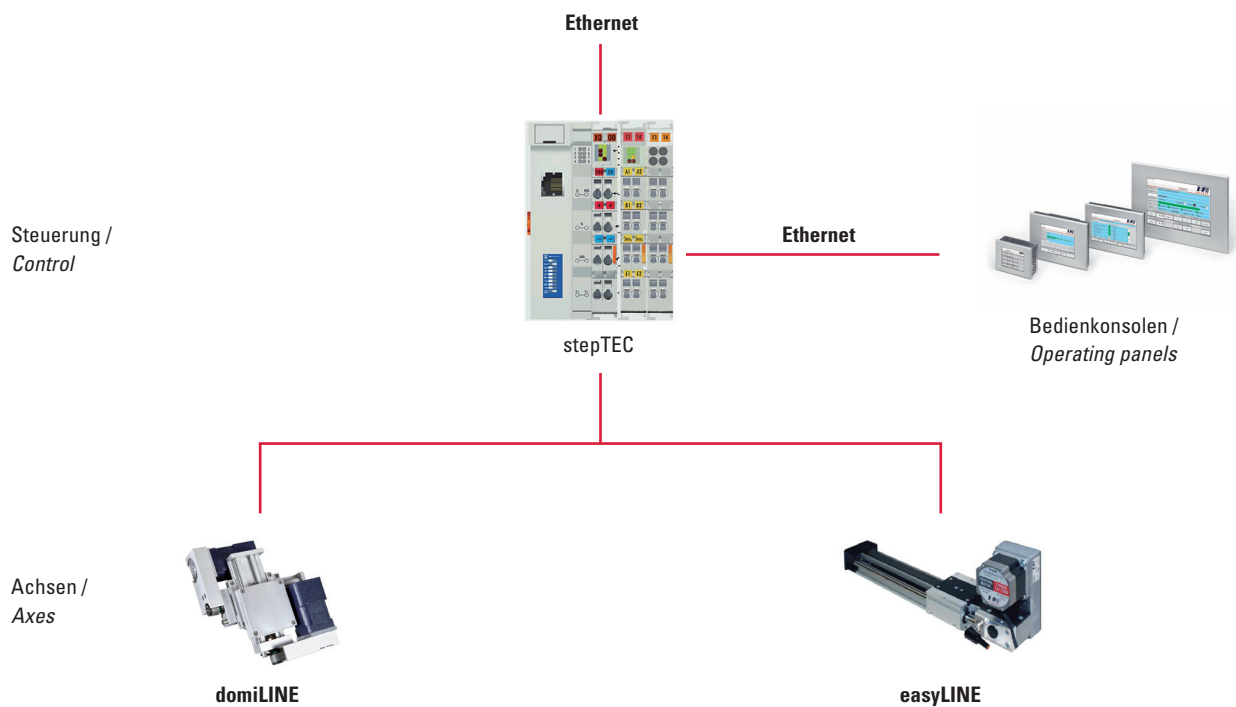
Technische Daten / Technical Data

Typ / Type	stepTEC
Nennspannung Motor / Nominal voltage motor	24 VDC & 50 VDC
Nennspannung Ansteuerung / Nominal voltage control	24 VDC
Nennstrom / Nominal current	1,5 A & 5 A
Steuerbare Motoren / Controllable motors	
Schrittmotoren / Stepper motors	2 Phasen / 2 phases
Anzahl steuerbare Achsen / Number of controllable axes	Max. 5
Schnittstellen / Interfaces	
Ethernet	Ja / Yes
Ein- und Ausgänge / Inputs and outputs	
Digitale E/As / Digital I/Os	Erweiterbar jeweils um 8 / Extendable by 8 each
Maße Grundgerät / Dimensions basic device	
Breite / Width	60 mm
Höhe / Height	140 mm
Tiefe / Depth	90 mm

Anbindung / Integration

Für folgende Programmiersprachen sind Treiber verfügbar: /
For following programming languages drivers are available:

Visual C ++, Visual Basic, Microsoft.NET, Borland Delphi
Borland C++, NI LabVIEW, NI Measurement Studio
Flash, Java, Expression, Crestron (C#)



stepTEC



IEF Werner GmbH

Wendelhofstr. 6

D-78120 Furtwangen

Telefon +49 7723/925-0

Telefax +49 7723/925-100

info@ief-werner.de

www.ief-werner.de

© IEF Werner GmbH/d.e.12.06.1111178/2

Änderungen, die dem technischen Fortschritt dienen, behalten wir uns vor.