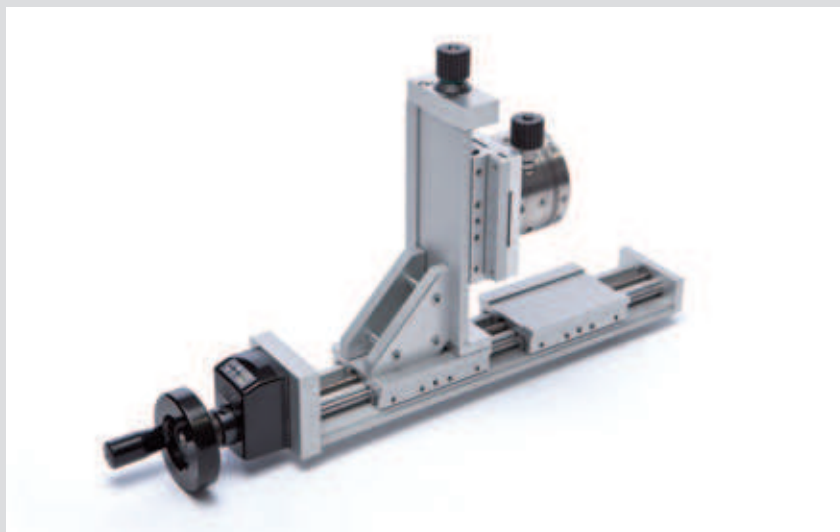


domiLINE mit Positionsanzeige

domiLINE with position indicator



domiLINE 50 mit MDV 55 und mechanischer Positionsanzeige
domiLINE 50 with MDV 55 and mechanical position indicator



Mechanische Positionsanzeige
Mechanical position indicator

Einfaches und gut sichtbares Ablesen der Position machen die Positionsanzeigen zu einer nützlichen Option der domiLINE- und MDV-Produktpalette. Es stehen jeweils vier Montagevarianten für den horizontalen und den vertikalen Anbau zur Verfügung und sind als mechanische und elektronische Version erhältlich.

Easy and well visible read of the position make the integrated counters to a usefull option of the domiLINE and MDV product program. Four assembly variants for horizontal and vertical assembly. The positioning indicator are receivable in mechanical and electronic version.



domiLINE mit MDV und doppeltem Schlitten mit Links-Rechts-Spindel
domiLINE with MDV and double slide with left-right-spindle

Anbauvariante horizontal

Assembly variant horizontal



AV 1



AV 2



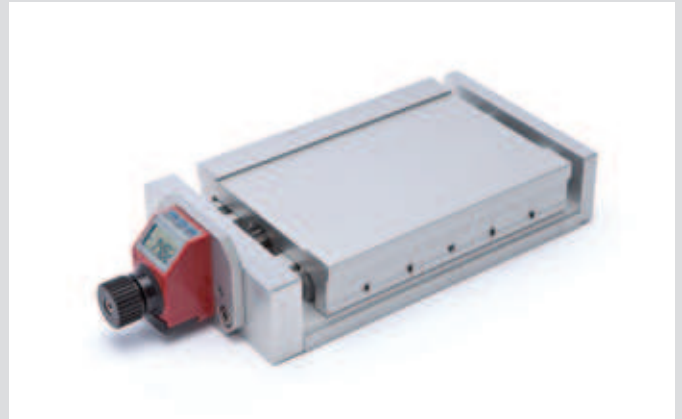
AV 3



AV 4



MDV 80 mit elektronischer Positionsanzeige
MDV 80 with electronic position indicator



domiLINE 80 mit horizontaler, elektronischer Positionsanzeige
domiLINE 80 with horizontal, electronic position indicator

**Eigenschaften
elektronische
Positionsanzeigen**

Reset

Mit der Reset Funktion wird der aktuelle Positionswert auf Null gesetzt.

Kettenmaß

Umschaltung von der Absolutwertdarstellung in das Relativmaßsystem und zurück.

Flexibel

Beliebige Anpassung an Rechts-Links-Gewinde und Spindelsteigung.

**Features
electronic position
indicators**

Reset

The reset function displays the current position value to zero.

Chain dimension

Switching from the absolute value system to the relative value system and back.

Flexible

Easy adjustment to left-right spindle or spindle pitch.

**Technische Daten elektronische Positionsanzeige /
Technical Data electronic position indicator**

Anzeige/ Auflösung	mm / 0,01 (domiLINE) Grad / 0,1 (MDV)
Display/ Resolution	inch / 0.01 (domiLINE) Degree / 0.1 (MDV)
Absolutposition	batteriegepuffert
Absolute position	battery backed
Anzeigegenauigkeit	bis 3 Nachkommastellen
Display accuracy	up to 3 decimal points
Batterie Typ	CR2032 Lithium 3V
Battery type	
Lebensdauer Batterie	2 Jahre
Life time of battery	2 Years
Schutzart	IP51
Protection	
Arbeitstemperatur	-10 ... +60 °C
Operating temperature	

**Anbauvariante vertikal
Assembly variant vertical**



AV 5



AV 6



AV 7



AV 8